

WARUM? - WEIL. - NA KLAR!
Nur wer gut informiert ist, trennt richtig.



MÜSSEN ALTE HÜTE
WIRKLICH IN DIE
ALTKLEIDERSAMMLUNG?

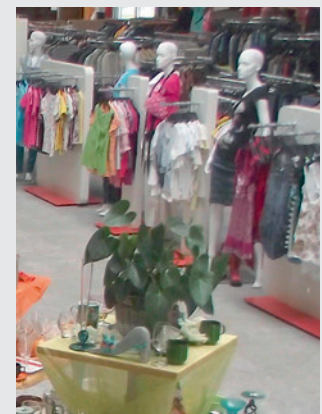
ALT KANN AUCH CHIC SEIN! WENN NICHT, KANN ALLES,
WAS SAUBER UND TRAGBAR IST, IN DIE
ALTKLEIDERSAMMLUNG.

**GUTE KLEIDUNG
HILFT SPAREN.**

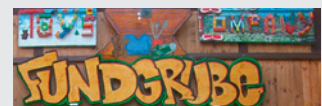
„Gut betucht“ ist nicht jeder.
An den folgenden Stellen kommt
gut erhaltene Kleidung den
Fürther Bürgerinnen und Bürgern
direkt zugute:

**Gebrauchtwarenhof mit
Kleiderladen:**
Industriestraße 14
90765 Fürth/Bislohe
Telefon 30 73 20
www.gebrauchtwarenhof.de

Öffnungszeiten:
Montag bis Freitag von 9 bis 19 Uhr
Samstag von 9 bis 16 Uhr



**Fundgrube, der kleine Laden der
Wärmestube – Fürther Treffpunkt**



Hirschenstraße 41, 90762 Fürth
Telefon 9791373-3
fundgrube@fuerther-treffpunkt.de
www.fuerther-treffpunkt.de

Öffnungszeiten:
Montag, Dienstag, Freitag
von 10 bis 12 und von 13 bis 15 Uhr
Mittwoch von 12 bis 18 Uhr
1. Samstag im Monat
von 10 bis 13 Uhr

GLASBEHÄLTER

**Ruhe ist wichtig –
Glas sammeln auch!**
Beachten Sie bitte die Einwurf-
zeiten werktags von 7 bis 19 Uhr.

Die eigenen Textilcontainer der
Stadt Fürth sind ein voller Erfolg.
Seit Juli 2015 werden monatlich
35 bis 40 Tonnen Kleidung her-
ausgeholt. Vielen Dank an all die
Spender.

Wichtig ist, dass die Textilien
trocken bleiben. Sie müssen gut
in stabile, zugebundene Tüten
und Säcke (keine dünnen „gel-
ben Säcke“) verpackt werden
und dürfen keinesfalls neben die
Container gelegt werden. Rufen
Sie uns an, wenn ein Behälter
überfüllt ist oder sich Unrat an-
sammelt (Telefon 974-1260).

**Brauchbare Textilien gehören
nicht in den Restabfall**

Nasse Kleidung muss jedoch sofort
aussortiert werden und kann nur als

teurer Restabfall verbrannt werden.
Die Erlöse aus den Containersamm-
lungen hingegen werden dem Ge-
bührenhaushalt gutgeschrieben –
das zahlt sich für Sie aus.



In den eigenen Textilcontainern der
Stadt Fürth sind Alttextilien gut auf-
gehoben.

**Spenden Sie nur an seriöse
Altkleidersammlungen**

Immer wieder tauchen illegal
aufgestellte Container oder Sam-
melbehälter auf, die von den ver-
schiedensten „Organisationen“
aufgestellt werden. Auch sie ge-
ben vor, für einen guten Zweck zu
sammeln. Doch hier liegt das Inte-
resse nur bei den noch tragbaren
Textilien und dem Profit, und es
gibt keine Garantie, dass für den
Rest eine ordnungsgemäße Ver-
wertung stattfindet. Ist das nicht
der Fall, schadet das der Umwelt
und Ressourcen gehen verloren.
Sachgemäß arbeitende Textil-
recycling-Fachbetriebe hingegen
sorgen auch für das Recycling be-
ziehungsweise die korrekte Ent-
sorgung nicht mehr tragfähiger
Bekleidung.

WAS IN DEN CONTAINER GEHÖRT, UND WAS NICHT

Das darf in den Container:

- tragbare Kleidung
- saubere Unterwäsche und Strümpfe
- unbeschädigte Taschen, Gürtel
- Spielwaren aus Textilien
- Bettfedern im Inlett
- Haushaltstextilien, Gardinen, Stores, Handtücher, Bettwäsche
- noch tragbare, saubere Schuhe und Sportschuhe

Als Restabfall zu entsorgen sind:

- Stoffschuhe, Hausschuhe
- einzelne Schuhe, Schuheinlagen
- Ski-, Snowboard- und Eislaufschuhe, Inlineskates
- kaputte, verschmutzte oder feuchte Schuhe und Textilien
- Fetzen, Schneiderabfälle, Industrieabfälle, Teppiche
- Matratzen und Sitzkissen

Die Fürther Abfallwirtschaft arbeitet
nur mit seriösen Textilverwertern zu-
sammen.

Mit dem Einwurf in den Container
geht der Wertstoff in das Eigentum der
Stadt Fürth über. Eine Entnahme ist
Diebstahl.

Die aktuelle Standortliste der städti-
schen Sammelcontainer finden Sie
auf unserer Internetseite:
www.fuerth.de/abfallwirtschaft

Container-Standorte für Altkleider und Glas

Alle Standorte finden Sie auch unter www.fuerth.de/abfallwirtschaft

**Ruhe ist wichtig –
Glas sammeln auch!**
Beachten Sie bitte die Einwurfzeiten
werktags von 7 bis 19 Uhr.

Kleidercontainer

Innenstadt

Angerstraße, Ecke Kapellenstraße	Königswarterstraße, Ecke Gabelsbergerstraße
Dr.-Mack-Straße, vor Sporthalle	Königswarterstraße, Ecke Jakobinenstraße
Helmplatz	Lilienstraße, Ecke Löwenplatz
Henri-Dunant-Straße, Ecke Gustavstraße	Otto-Seeling-Promenade, Ecke Sommerstraße
Hornschuchpromenade, Ecke Nürnberger Straße	Uferstraße, Ecke Rosenstraße

Südstadt, nördlich der Herrnstraße

Amalienstraße, Ecke Adlerstraße	Herrnstraße, Ecke Stresemannplatz
Dambacher Straße, Ecke Herrnstraße	Karolinenstraße, Nähe Fußgängertunnel zum Hochhaus
Dambacher Straße, Ecke Johannisstraße	

Südstadt, südlich der Herrnstraße

Fronmüllerstraße, Ecke Leyher Straße	Magazinstraße, Ecke John-F.-Kennedy-Straße
Fronmüllerstraße, Nähe Schule	Magazinstraße, Nähe Supermarkt
Gerhart-Hauptmann-Straße, Nähe Kindergarten	Steußenstraße, Ecke Flöbäustraße
Ginsterstraße, Ecke Schwabacher Straße	Waldstraße, Ecke Fronmüllerstraße

Eigenes Heim, Scherbsgraben, Klinikum, Schwand

Finkenschlag, Nähe Sporthalle	Riemenschneiderstraße, Ecke Albrecht-Dürer-Straße
Friedrich-Ebert-Straße, Ecke Schwandweg	Scherbsgraben, Ecke Cadolzheimer Straße
Hardstraße, Ecke Stiftungsstraße	Vacher Straße, Ecke Heckenweg

Hardhöhe, Kieselbühl, Unterfarnbach, Unterförfberg, Flexdorf, Ritzmannshof, Atzenhof, Golfpark

Cuxhavener Straße, Ecke Wilhelmshavener Straße	Illitsstraße, Ecke Falkenstraße
Flexdorfer Straße, Ecke Vacher Straße	Leibnizstraße, Ecke Komotauer Straße
Flugplatzstraße, Ecke Käthe-Brand-Straße	Philipp-Reis-Straße 55
Gaußstraße, Ecke Kopernikusstraße	Recyclinghof Atzenhof, Vacher Straße 333
Hamburger Straße, Ecke Hansastraße	Siemensstraße 32
Hardstraße, Ecke Mottlaustraße	Soldnerstraße, Nähe Sparkasse
Hornackerweg, Buswendeschleife	Unterfarnbacher Straße, Ecke Ruhsteinweg

Dambach, Oberförfberg, Eschenau

Fuggerstraße, Ecke Friedlandstraße	Kirchenweg
Am Europakanal, Ecke Am Eschenausteg	Weierhofer Straße, am Bahnübergang
Forsthausstraße, Ecke Brünleinsweg	Zirndorfer Straße, Ecke Hasenstraße
Heilstättenstraße, Ecke Paul-Keller-Straße	

Burgfarnbach

Bernbacher Straße, Ecke Lagerstraße	Hintere Straße, Ecke Farnbacher Brücke
Geißbäckerstraße, Ecke Moosweg	Hummelstraße, vor Schule
Graf-Pückler-Limpurg-Straße, am Altenheim	Oberfarnbacher Straße, am Friedhof

Vach, Mannhof, Stadeln (ohne Ronwaldsiedlung), Herboldshof, Steinach, Sack, Braunsbach, Bislohe

Blütenstraße, Ecke Spargelweg	Sacker Hauptstraße, Bushaltestelle Sack Mitte
Gebüder-Grimm-Straße, Ecke Fritz-Erler-Straße	Seestraße, Ecke Marienring
Gründlacher Straße, Ecke Industriestraße	Stadelner Hauptstraße, Ecke An der Waldschänke
Hans-Sachs-Straße, Nähe Hallenbad	Stadelner Hauptstraße, Ecke Theodor-Heuss-Straße
Herboldshof, Ecke Am Landgraben	Steinacher Straße, Ortseingangsschild Steinach
Herboldshofer Straße, Ecke Bayernstraße	Vacher Straße, Ecke Obermichelbacher Straße
Hüttendorfer Weg, Ecke Herzogenaucher Straße	
Rotdornstraße, Am Vacher Markt	

Ronhof, Kronach, Ronwaldsiedlung, Praterweiher

Carlo-Schmid-Straße, vor Schule	Friedenstraße (Parkplatz), Ecke Mauerstraße
Erlanger Straße, Ecke Stadelner Hard	Kronacher Straße, Ecke Laubenweg
Flurstraße, Ecke Storchestraße	Laubenweg, Ecke Flurstraße
Friedenstraße	Ronhofer Hauptstraße, Nähe Feuerwehrhaus

Poppenreuth-Nord, Poppenreuth, Espan

Alte Reutstraße, Ecke Saalfelder Straße	Steinfeldweg, Ecke Wilhelm-Hoegner-Straße
Dammstraße, Nähe Tennisplatz	Strudelweg, Ecke Hans-Vogel-Straße
Espanstraße, Ecke An den Gärten	Ulmenweg, am Parkplatz

An 84 Standorten wurden jetzt 115 Container der städtischen Abfallwirtschaft aufgestellt.

15 der insgesamt 99 Standorte stehen den Sammelcontainern der karitativen Organisationen AWO, Caritas, BRK und Diakonisches Werk zur Verfügung. Der Erlös aus dieser Sammlung fließt komplett in die karitative Arbeit, Gebühren an uns werden nicht fällig.

Spenden Sie nur an Ihnen bekannte Organisationen!

Glasbehälter

Innenstadt

Angerstraße, Ecke Kapellenstraße	Königswarterstraße, Ecke Gabelsbergerstraße
Bahnhofplatz, Ecke Gebhardstraße	Königswarterstraße, Ecke Jakobinenstraße
Dr.-Mack-Straße, vor Sporthalle	Lilienstraße, Ecke Löwenplatz
Helmplatz	Otto-Seeling-Promenade, Ecke Sommerstraße
Hirschenstraße, vor Berufsschule	Recyclinghof Ost, am Bahngelände
Hornschuchpromenade, Ecke Nürnberger Straße	Uferpromenade, Ecke Hardsteg
	Uferstraße, Ecke Rosenstraße

Südstadt, nördlich der Herrnstraße

Amalienstraße, Ecke Adlerstraße	Herrnstraße, Ecke Simonstraße
Dambacher Straße, Ecke Herrnstraße	Herrnstraße, Ecke Stresemannplatz
Dambacher Straße, Ecke Johannisstraße	Karolinenstraße, Ecke Ludwigstraße

Südstadt, südlich der Herrnstraße

Flöbäustraße, Ecke Simonstraße	Magazinstraße, Nähe Supermarkt
Fronmüllerstraße, Ecke Leyher Straße	Schwabacher Straße, vor Schickedanz Sporthalle
Fronmüllerstraße, Nähe Schule	Steußenstraße, Ecke Hans-Lohnert-Straße
Gerhart-Hauptmann-Straße, Nähe Kindergarten	Waldstraße, Ecke Fronmüllerstraße
Ginsterstraße, Ecke Schwabacher Straße	Waldstraße, Ecke Kaiserplatz
Magazinstraße, Ecke John-F.-Kennedy-Straße	

Eigenes Heim, Scherbsgraben, Klinikum, Schwand

Finkenschlag, Nähe Sporthalle	Riemenschneiderstraße, Ecke Albrecht-Dürer-Straße
Friedrich-Ebert-Straße, Ecke Robert-Koch-Straße	Scherbsgraben, Ecke Cadolzheimer Straße
Friedrich-Ebert-Straße, Ecke Schwandweg	Vacher Straße, Ecke Friedrich-Ebert-Straße
Friedrich-Ebert-Straße, Ecke Wilhelmstraße	Vacher Straße, Ecke Heckenweg
Hardstraße, Ecke Stiftungsstraße	Hochstraße, Fritz-Mailaender-Weg

Hardhöhe, Kieselbühl, Unterfarnbach, Unterförfberg, Flexdorf, Ritzmannshof, Atzenhof, Golfpark

Coseler Straße, Ecke Stettiner Straße	Leibnizstraße, Ecke Komotauer Straße
Cuxhavener Straße, Ecke Wilhelmshavener Straße	Philipp-Reis-Straße 55
Flexdorfer Straße, Ecke Vacher Straße	Recyclinghof Atzenhof, Vacher Straße 333
Flugplatzstraße, Ecke Käthe-Brand-Straße	Ritzmannshofer Straße, Ecke Atzenhofer Straße
Gaußstraße, Ecke Kopernikusstraße	Siemensstraße 32
Hamburger Straße, Ecke Hansastraße	Soldnerstraße, Nähe Sparkasse
Hardstraße, Ecke Mottlaustraße	Unterfarnbacher Straße, Ecke Ruhsteinweg
Hornackerweg, Buswendeschleife	Unterfarnbacher Straße, Kirchweihplatz
Illitsstraße, Ecke Falkenstraße	Unterförfberger Straße, Nähe Breslauer Straße

Dambach, Oberförfberg, Eschenau

Fuggerstraße, Ecke Friedlandstraße	Heilstättenstraße, Ecke Paul-Keller-Straße
Am Europakanal, Ecke Am Eschenausteg	Kirchenweg
Am Europakanal, Ecke Coubertinstraße	Parkstraße, am Bahnhaltepunkt
Am Europakanal, Ecke Rennweg	Weierhofer Straße, am Bahnübergang
Forsthausstraße, Ecke Brünleinsweg	Zirndorfer Straße, Ecke Hasenstraße

Burgfarnbach

Bernbacher Straße, Ecke Lagerstraße	Kompostplatz, Breiter Steig/Veitsbronner Straße
Geißbäckerstraße, Ecke Moosweg	Oberfarnbacher Straße, am Friedhof
Graf-Pückler-Limpurg-Straße, am Altenheim	Volkamerstraße, Ecke Kresserstraße
Hintere Straße, Ecke Farnbacher Brücke	Würzburger Straße, Ecke Hutweg

Vach, Mannhof, Stadeln (ohne Ronwaldsiedlung), Herboldshof, Steinach, Sack, Braunsbach, Bislohe

Blütenstraße, Ecke Spargelweg	Rotdornstraße, Am Vacher Markt
Gebüder-Grimm-Straße, Ecke Fritz-Erler-Straße	Sacker Hauptstraße, Bushaltestelle Sack Mitte
Gründlacher Straße, Ecke Industriestraße	Seestraße, Ecke Marienring
Hans-Sachs-Straße, Nähe Hallenbad	Stadelner Hauptstraße, Ecke An der Waldschänke
Herboldshof, Ecke Am Landgraben	Stadelner Hauptstraße, Ecke Theodor-Heuss-Straße
Herboldshofer Straße, Ecke Bayernstraße	Steinacher Straße, Ortseingangsschild Steinach
Hüttendorfer Weg, Ecke Herzogenaucher Straße	Vacher Straße, Ecke Obermichelbacher Straße

Ronhof, Kronach, Ronwaldsiedlung, Praterweiher

Carlo-Schmid-Straße, vor Schule	Friedenstraße (Parkplatz), Ecke Mauerstraße
Erlanger Straße, Ecke Klärenlage	Kronacher Straße, Ecke Laubenweg
Erlanger Straße, Ecke Stadelner Hard	Laubenweg, Ecke Flurstraße
Flurstraße, Ecke Storchestraße	Ronhofer Hauptstraße, Nähe Feuerwehrhaus
Friedenstraße	Rudolf-Schiestl-Straße, am Hochhaus

Poppenreuth-Nord, Poppenreuth, Espan

Alte Reutstraße, Ecke Saalfelder Straße	Steinfeldweg, Ecke Wilhelm-Hoegner-Straße
Dammstraße, Nähe Tennisplatz	Strudelweg, Ecke Hans-Vogel-Straße
Espanstraße, Ecke An den Gärten	Ulmenweg, am Parkplatz
Hans-Böckler-Straße, Ecke Grillparzerstraße	
Hans-Vogel-Straße, gegenüber Ikea	

- Beachten Sie bitte die Einwurfzeiten werktags von 7 bis 19 Uhr.
- Vermeiden Sie Ruhestörung, besonders nachts.
- Beim Anliefern mit dem Auto stellen Sie bitte immer den Motor ab.
- Lagern Sie keinen Abfall ab.