

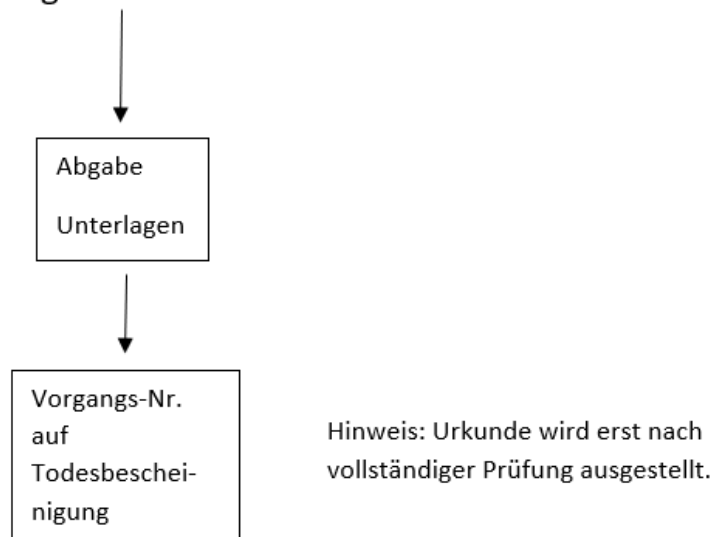
Workflow (Ablauf) Sterbefall

Sehr geehrte Damen und Herren,

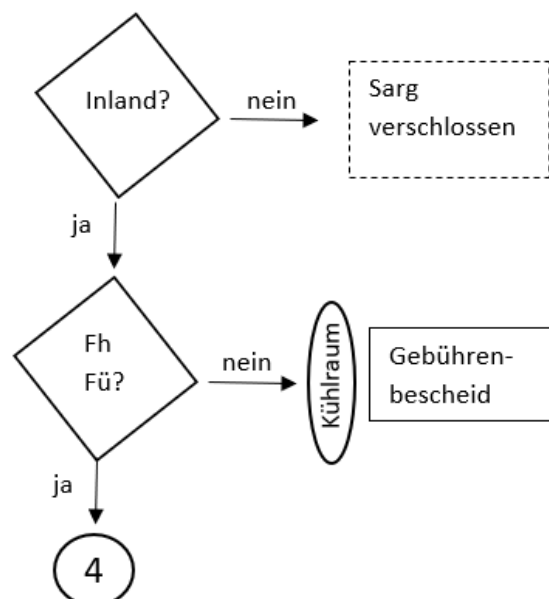
untenstehend finden Sie den Ablauf zur Bearbeitung eines Sterbefalls (Workflow) im Standesamt Fürth.

Das Schema soll das Vorgehen sowie die Anlaufstellen verdeutlichen.

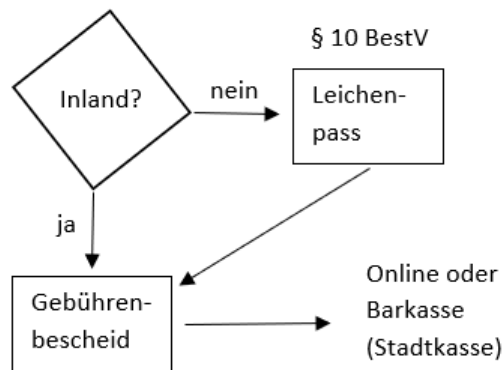
1 **1** Anzeige des Sterbefalls



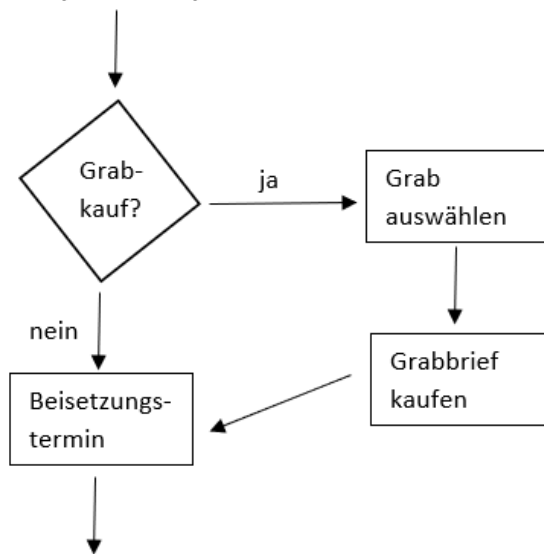
2 **2** Vorfahrt am Friedhof




3 **3** Anmeldung Überführung/Beisetzung





2 **4** Fh Fürth/Stadeln/Vach



3 **5** Gebühren für Bestattung/Beisetzung und Grabkauf/Verlängerung

1  = Standesamt, Personenstandsabteilung, Rathaus
Königstraße 88, 2. Stock, 90762 Fürth
E-Mail: sterbefall@fuerth.de

2  = Friedhof Fürth, Friedhofsverwaltung
Erlanger Straße 97, 90765 Fürth
E-Mail: friedhofsverwaltung@fuerth.de

3  = Standesamt, Bestattungsabteilung
Flößbastraße 22 A, 3. Stock, 90763 Fürth
E-Mail: bestattungsabteilung@fuerth.de