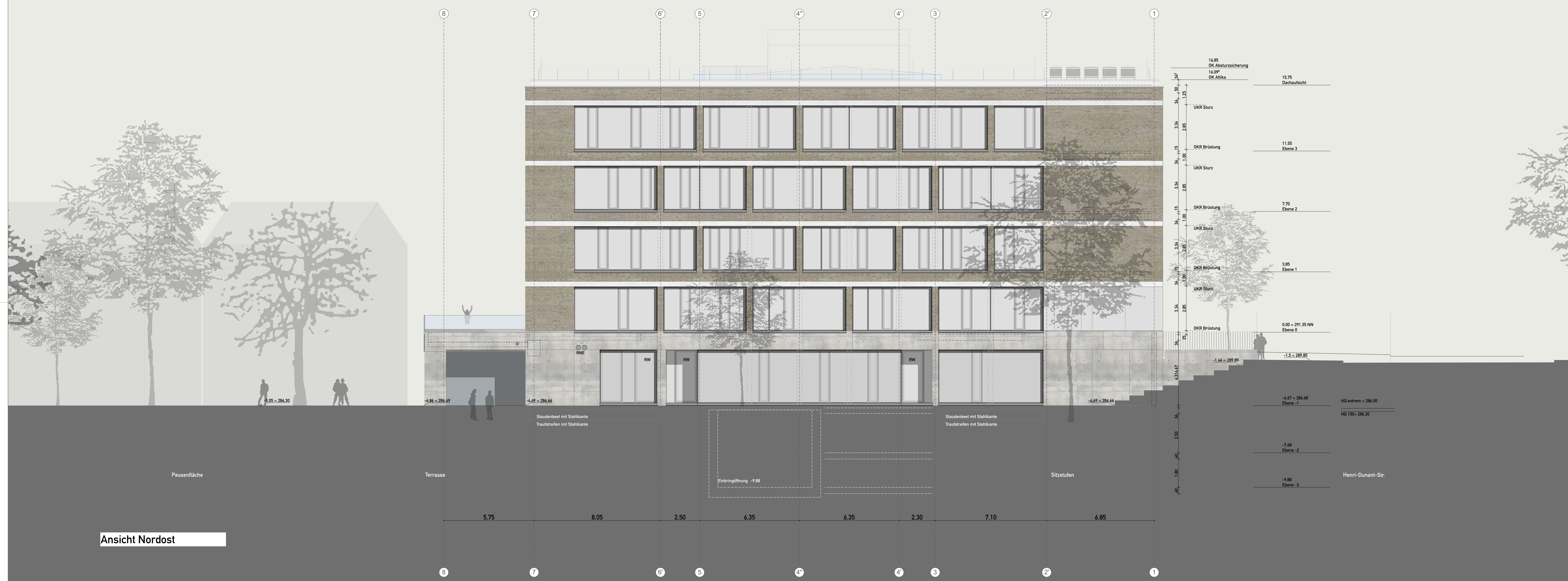


- Legende Ansicht 1:100
- Raumkante
 - Stützen/Treppenhauwände
 - Wände
 - Nisthilfen Mauerregler



Ansicht Nordost



Ansicht Südwest

Änderungen:

Nr.	Datum	Änderung	Bez.	Index
1)	8.10.21	Tapetenlür bei TRH 1 ergänzt	dw	C
2)	16.11.21	Höhe Attika angepasst	dw	E
3)				
4)				
5)				
6)				
7)				
8)				
9)				
10)				
11)				
12)				
13)				
14)				
15)				

ENTWURF LPH 3

Neubau Heinrich-Schliemann-Gymnasium
D-9752 Fürth, Henri-Dunant-Str.

PLANNIHALT
Ansichten NO, SW

MASSSTAB
1:100

BEREITELUNGSDATUM
23.07.2021

BLATTGRÖSSE
118,9 x 84,1 cm

GEZEICHNET
DW, KT

PLAN NR INTERN:
-

PROJEKT NR INTERN:
174

Das Vertragswerk ist dieser Zeichnung anzuschließen und für spätere Änderungen verbindlich zu machen. Änderungen sind schriftlich zu bestätigen. Die Zeichnung ist Eigentum des Auftraggebers und ist ohne dessen schriftliche Genehmigung nicht an Dritte weiterzugeben.

PLANBEZEICHNUNG: HSG-AMA-3-ARC-AN-XX-XX-0000-P-F_

GEZEICHNET: DW, KT

DATUM INDEX: 23.02.2022

DOKUMENTATION LPH 3 - PRÜFPLAN

PLANNING HOCHBAU:

ama_architekturbüro
lohrer/hochrein

Müllerstraße 19 | 97522 Fürth | Tel. 09171 1764-0 | Fax 09171 1764-20 | Mail: info@ama-architektur.de
Königsplatz 1 | 97522 Fürth | Tel. 09171 1764-0 | Fax 09171 1764-20 | Mail: info@ama-architektur.de