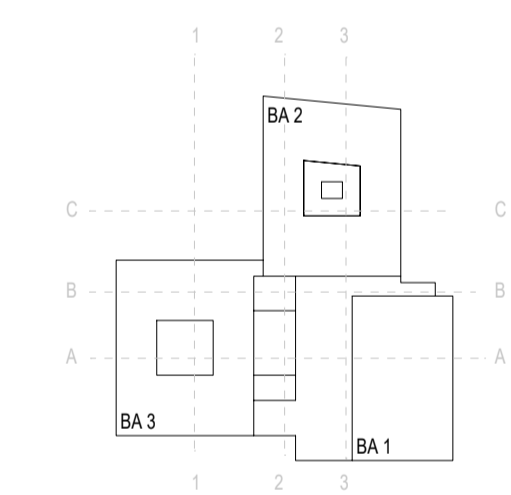




PLANNR.: HLG_3_ARC_00_L_XX_00_00001_0_P_Lageplan

ENTWURFSPLAN
BA1 + BA2 + BA3

■ GÜLTIGKEIT IN ANGRENZENDEM PLAN



EG OKFFB = ±0.00 = 296.00 mNHN



ENTWURFSPLANUNG
 NEUBAU HELENE-LANGE-GYMNASIUM
 Tannenstraße 19/20, 90762

BAUHERR
 Stadt Fürth
 Hirschenstraße 2
 90762 Fürth

ARCHITEKT
 Felix+Jonas Architekten GmbH
 Ickstraße 11 a
 80469 München

BAUHERRNVERTRETUNG
 Stadt Fürth
 Gebäudewirtschaft
 Neubau / Gebäudeunterhaltung
 Hirschenstraße 2
 90762 Fürth

PLANINHALT:
Lageplan

INDEX:

MASSTAB:
 1/500

DATUM:
 31.10.2022

GEZ:

FREIGEgeben:

DATUM: